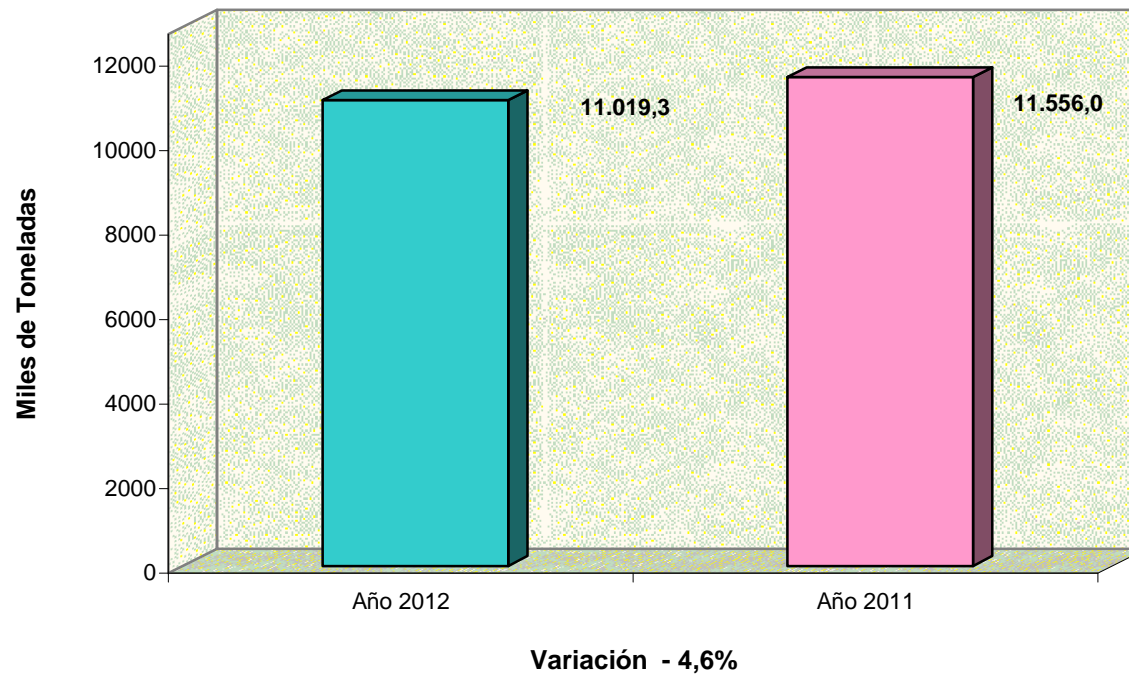


**CUADRO Nº 1**  
**PUERTO BUENOS AIRES**  
Movimiento de Carga Total  
Año 2012 - 2011

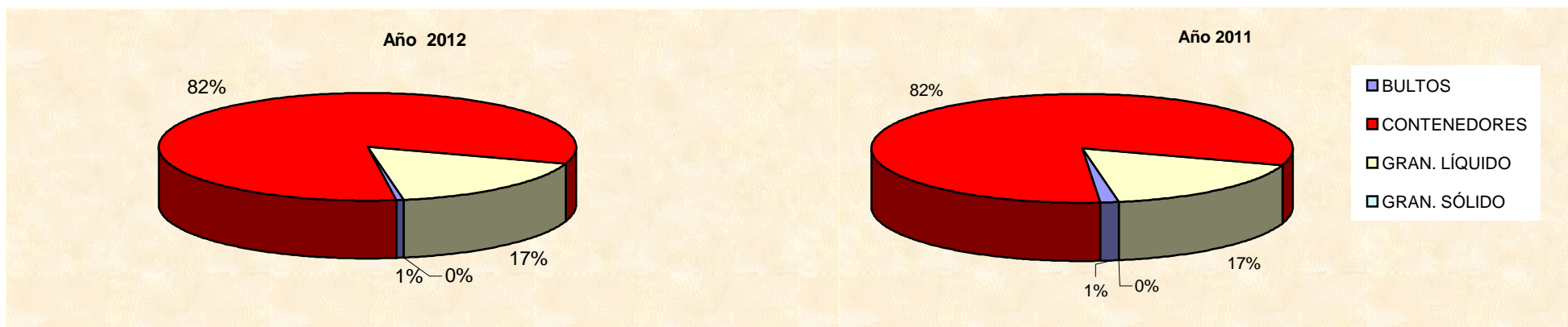


**CUADRO Nº 2**  
**PUERTO BUENOS AIRES**

COMPOSICIÓN DE LA CARGA  
Año 2012 - 2011  
( En Miles de Toneladas)

Año 2012	
BULTOS	63,6
CONTENEDORES	9.059,6
GRAN. LÍQUIDO	1.896,1
GRAN. SÓLIDO	0,0
<b>TOTAL</b>	<b>11.019,3</b>

Año 2011	
BULTOS	152,8
CONTENEDORES	9.418,2
GRAN. LÍQUIDO	1.983,5
GRAN. SÓLIDO	1,5
<b>TOTAL</b>	<b>11.556,0</b>



CUADRO Nº 3

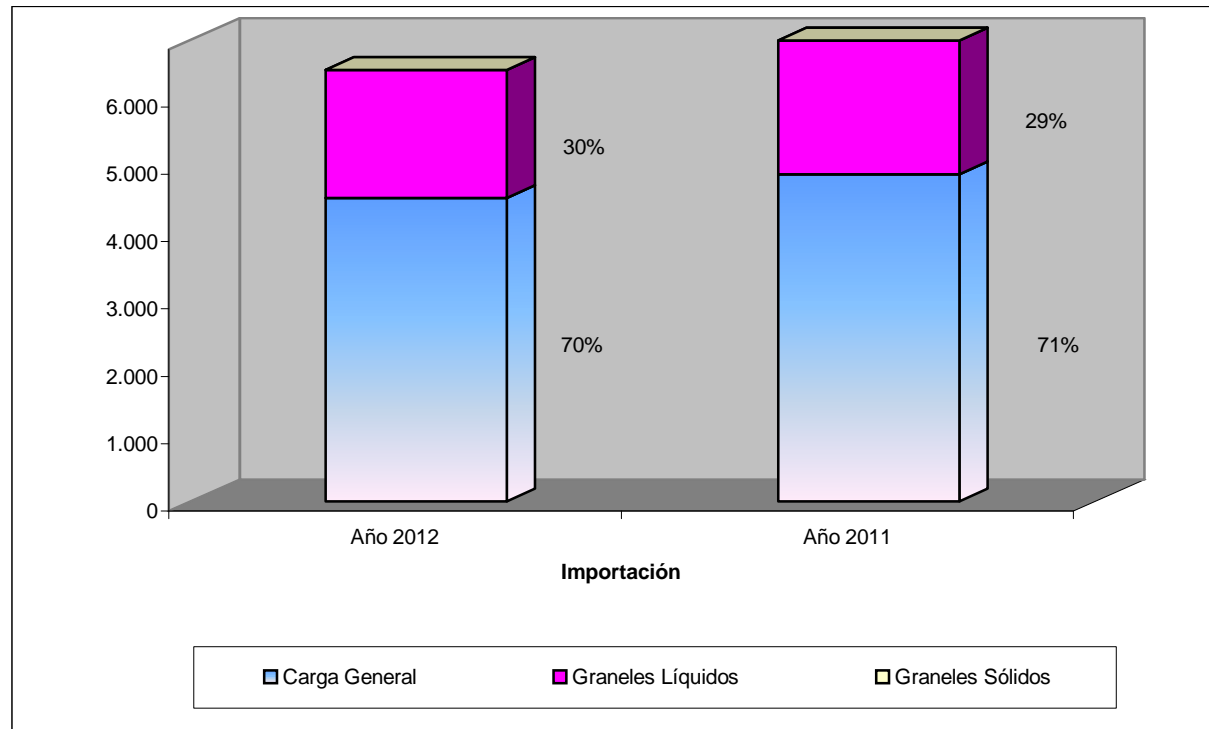
**PUERTO BUENOS AIRES**

**Movimiento de Carga de Importación**

**Año 2012 - 2011**

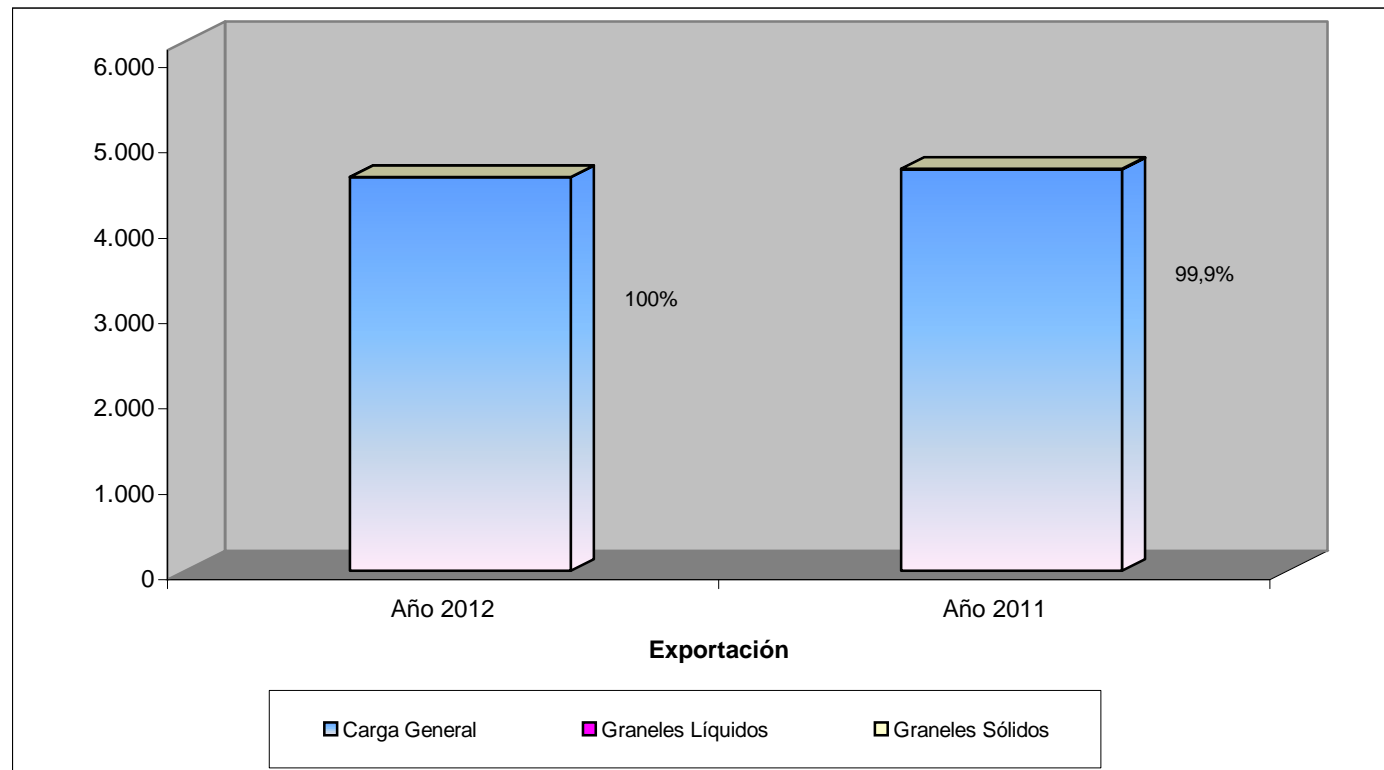
**(En miles de Tons)**

	Importación		
	Año 2012	Año 2011	Variación
Carga General	4.511,9	4.863,4	-7,2%
Graneles Líquidos	1.896,1	1.983,5	-4,4%
Graneles Sólidos	0	0	0,0%
<b>Total</b>	<b>6.408,0</b>	<b>6.846,9</b>	<b>-6,4%</b>



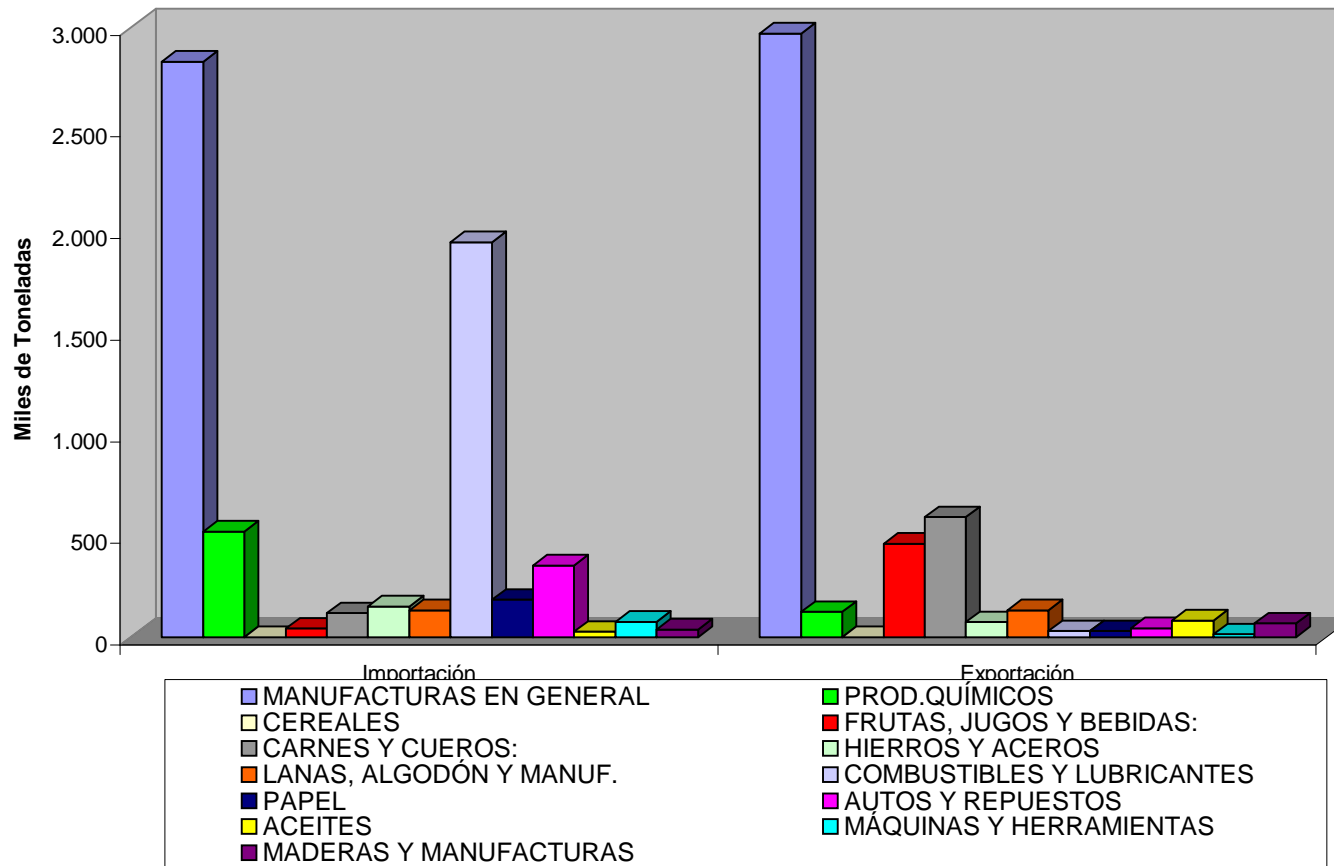
**CUADRO Nº 4**  
**PUERTO BUENOS AIRES**  
**Movimiento de Carga de Exportación**  
**Año 2012 - 2011**  
**(En miles de Tons)**

	Exportación		
	Año 2012	Año 2011	Variación
Carga General	4.611,3	4.707,6	-2,0%
Graneles Líquidos	0,0	0,0	0,0%
Graneles Sólidos	0,0	1,5	-100,0%
<b>Total</b>	<b>4.611,3</b>	<b>4.709,1</b>	<b>-2,1%</b>



**CUADRO Nº 5**  
**PUERTO BUENOS AIRES**  
**MOVIMIENTO DE MERCADERÍAS AÑO 2012**

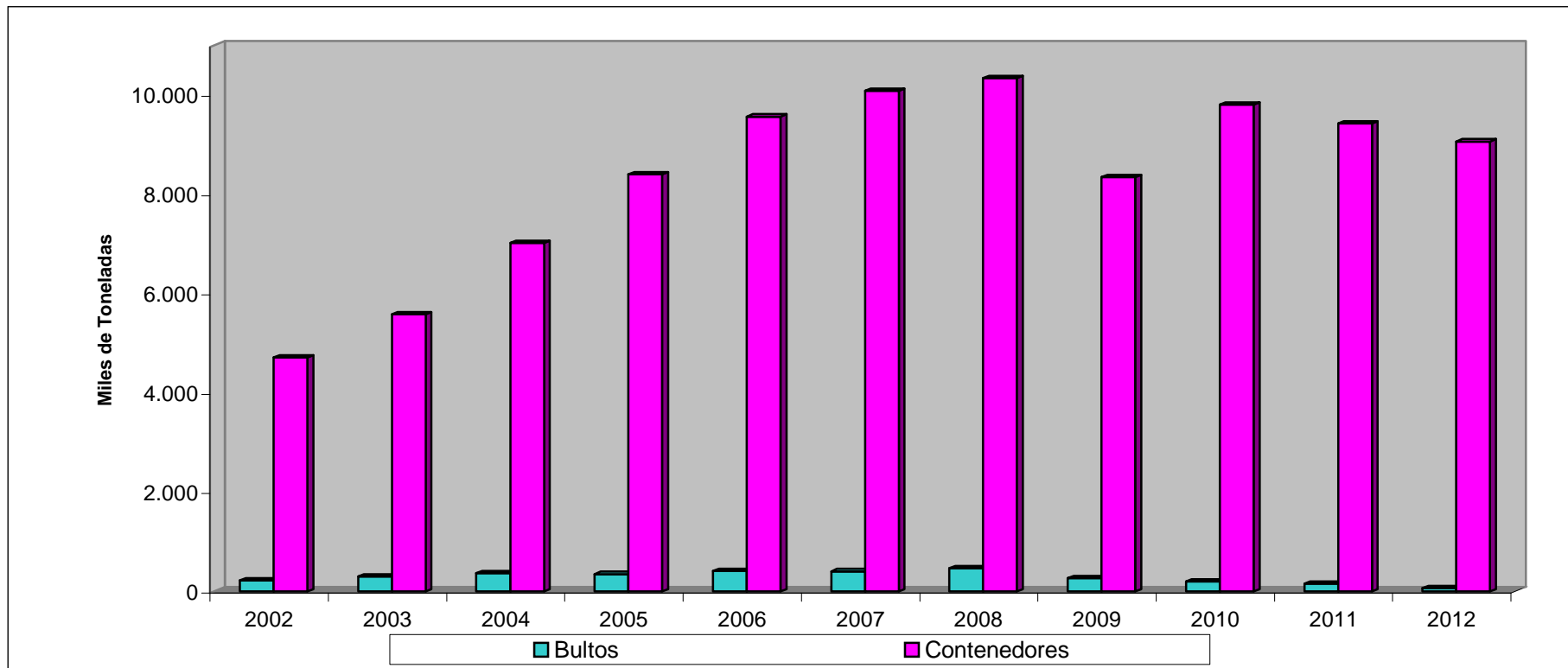
	Importación	Exportación	Total
MANUFACTURAS EN GENERAL	2830,7	2968,4	5799,1
PROD.QUÍMICOS	519,3	123,7	643,0
CEREALES	0,0	0,0	0,0
FRUTAS, JUGOS Y BEBIDAS:	41,4	459,4	500,7
CARNES Y CUEROS:	117,8	589,7	707,5
HIERROS Y ACEROS	149,6	73,9	223,5
LANAS, ALGODÓN Y MANUF.	131,7	132,0	263,7
COMBUSTIBLES Y LUBRICANTES	1943,2	29,5	1972,7
PAPEL	183,2	29,2	212,3
AUTOS Y REPUESTOS	351,8	43,0	394,8
ACEITES	26,7	82,3	109,0
MÁQUINAS Y HERRAMIENTAS	74,9	13,3	88,1
MADERAS Y MANUFACTURAS	37,8	67,0	104,8
<b>TOTAL</b>	<b>6.408,0</b>	<b>4.611,3</b>	<b>11.019,3</b>



CUADRO Nº 6  
**PUERTO BUENOS AIRES**

**Movimiento de Carga General  
(Miles de Toneladas)  
Años 2002-2012**

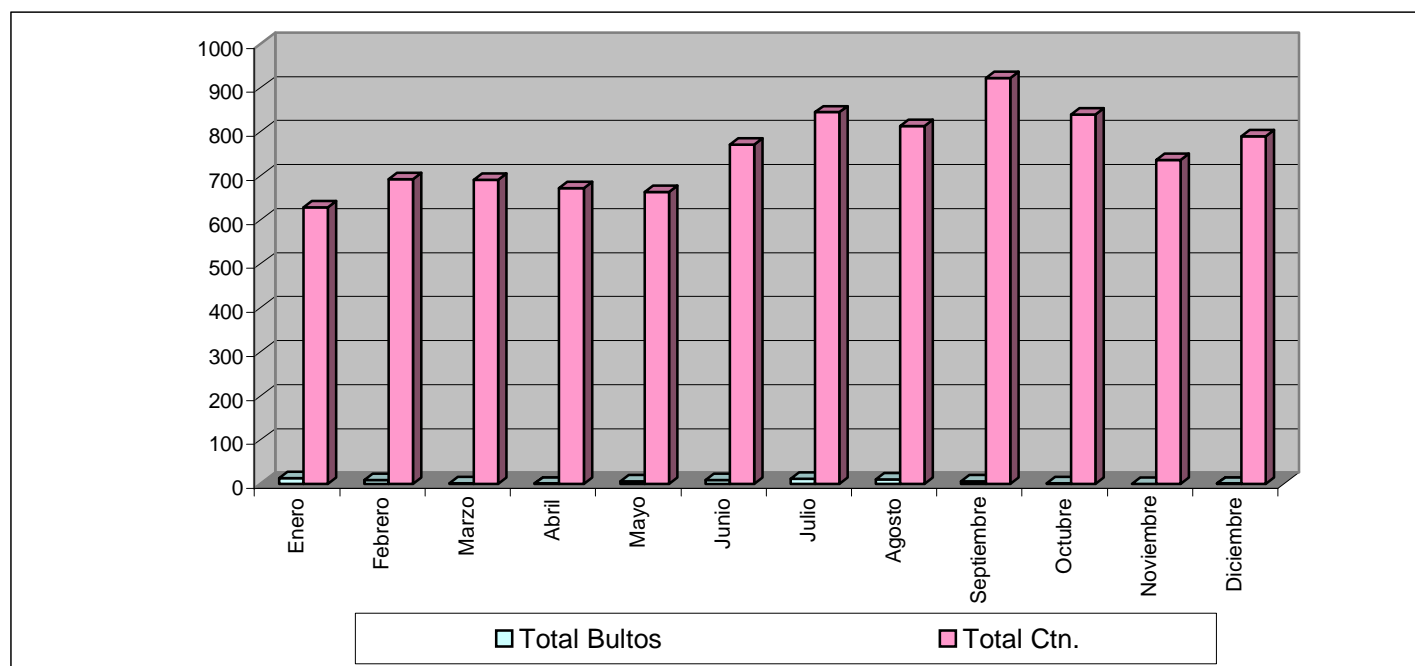
	2002	2003	2004	2005	2006	2007	2008	2009	2010	2011	2012
Bultos	223,3	298,1	363,1	348,4	411,5	403,9	463,2	262,7	195,6	152,8	63,5
Contenedores	4.705,6	5.580,1	7.013,2	8.397,6	9.559,9	10.075,3	10.338,9	8.337,4	9.799,1	9.418,2	9.059,6
<b>Total</b>	<b>4.928,9</b>	<b>5.878,2</b>	<b>7.376,3</b>	<b>8.746,0</b>	<b>9.971,4</b>	<b>10.479,2</b>	<b>10.802,1</b>	<b>8.600,1</b>	<b>9.994,7</b>	<b>9.571,0</b>	<b>9.123,1</b>



CUADRO Nº 7  
 PUERTO BUENOS AIRES

EVOLUCIÓN MENSUAL DEL MOVIMIENTO DE CARGA GENERAL  
 ENERO A DICIEMBRE 2012  
 (En Miles de Toneladas)

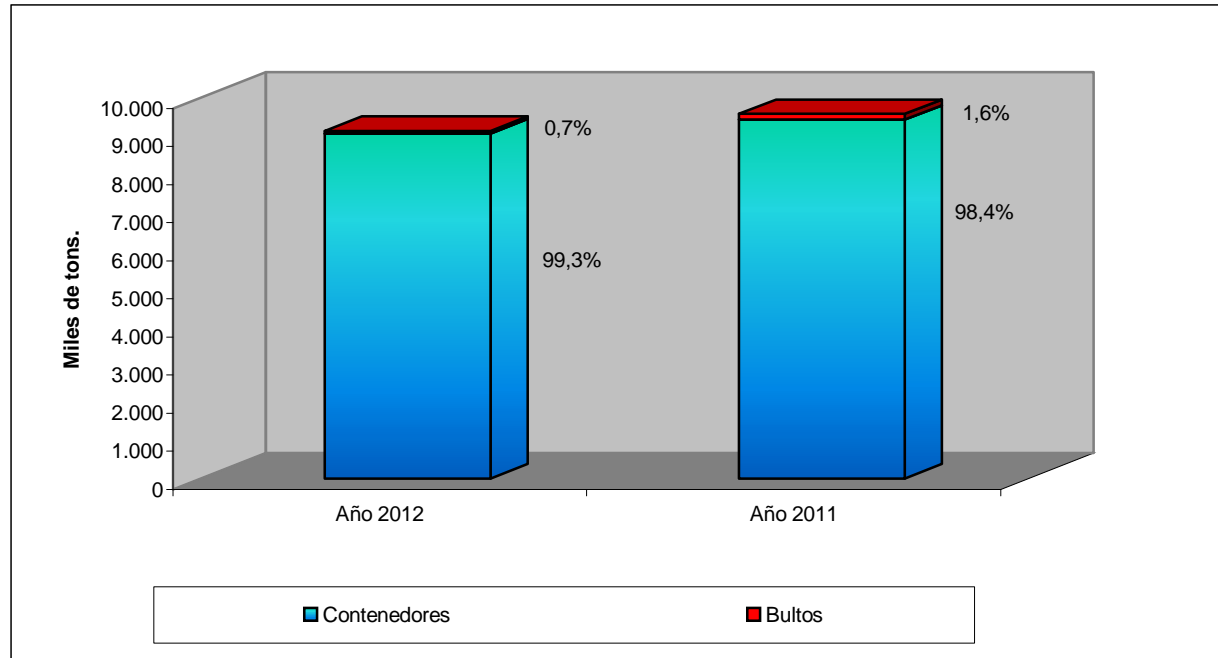
	BULTOS			CONTENEDORES			Total
	Importación	Exportación	Total Bultos	Importación	Exportación	Total Ctn.	
Enero	8,2	4,9	<b>13,1</b>	336,6	291,3	<b>627,9</b>	641,0
Febrero	3,4	5,2	<b>8,6</b>	374,6	317,6	<b>692,2</b>	700,8
Marzo	0,8	0,02	<b>0,8</b>	309,1	381,8	<b>690,9</b>	691,7
Abril	0,2	0,07	<b>0,3</b>	312,6	359,6	<b>672,2</b>	672,5
Mayo	2,8	2,3	<b>5,1</b>	317,1	346,3	<b>663,4</b>	668,5
Junio	4,7	3,6	<b>8,3</b>	383,1	387,5	<b>770,6</b>	778,9
Julio	7,4	3,5	<b>10,9</b>	386,4	457,6	<b>844,0</b>	854,9
Agosto	6,3	3,6	<b>9,9</b>	391,3	421,1	<b>812,4</b>	822,3
Septiembre	3,2	2,3	<b>5,5</b>	449,3	472,2	<b>921,5</b>	927,0
Octubre	0,4	0	<b>0,4</b>	420,2	418,9	<b>839,1</b>	839,5
Noviembre	0,02	0	<b>0,0</b>	372,7	363,6	<b>736,3</b>	736,3
Diciembre	0,2	0	<b>0,2</b>	421,4	367,9	<b>789,3</b>	789,5



CUADRO Nº 8  
**PUERTO BUENOS AIRES**

**Movimiento de Carga General (Bultos y Contenedores)**  
**Año 2012 - 2011**  
**(Miles de Tons)**

	<b>Año 2012</b>	<b>Año 2011</b>	<b>Variación</b>
Contenedores	9.059,6	9.418,2	-3,8%
Bultos	63,5	152,8	-58,4%
<b>Total</b>	<b>9.123,1</b>	<b>9.571,0</b>	<b>-4,7%</b>



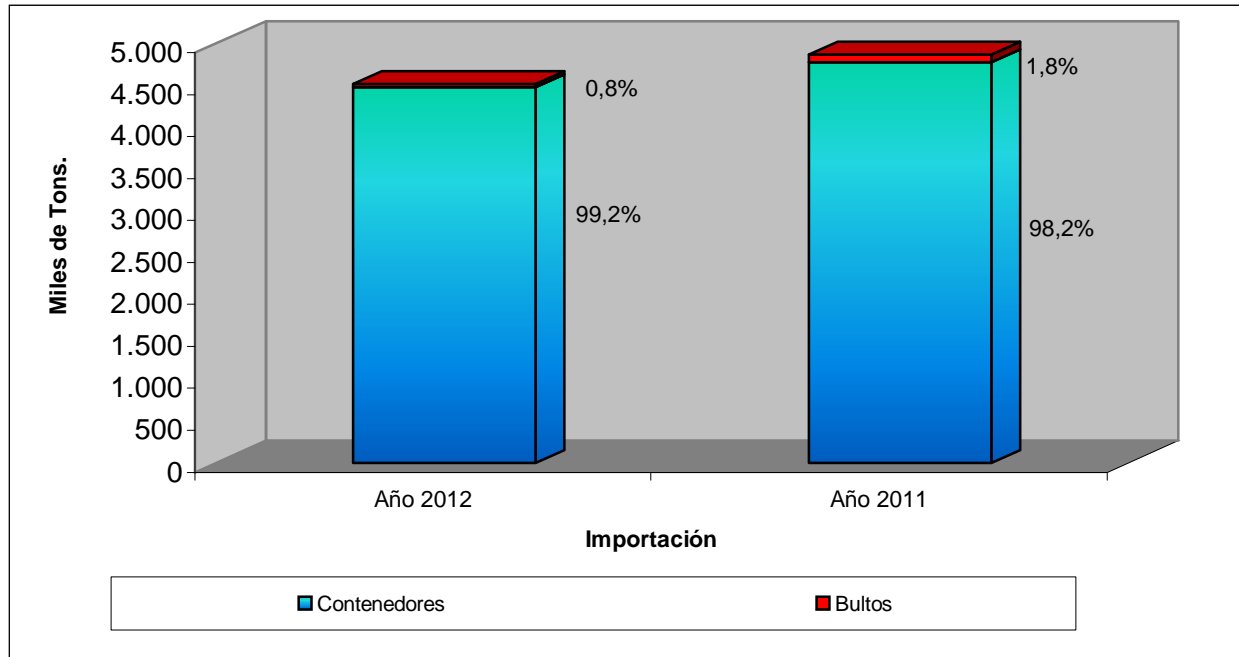


CUADRO Nº9

**PUERTO BUENOS AIRES**

**Movimiento de Carga General de Importación (Bultos y Contenedores)  
Año 2012 - 2011  
(Miles de Tons)**

	<b>Año 2012</b>	<b>Año 2011</b>	<b>Variación</b>
Contenedores	4.474,1	4.776,8	-6,3%
Bultos	37,7	86,6	-56,5%
<b>Total</b>	<b>4.511,8</b>	<b>4.863,4</b>	<b>-7,2%</b>

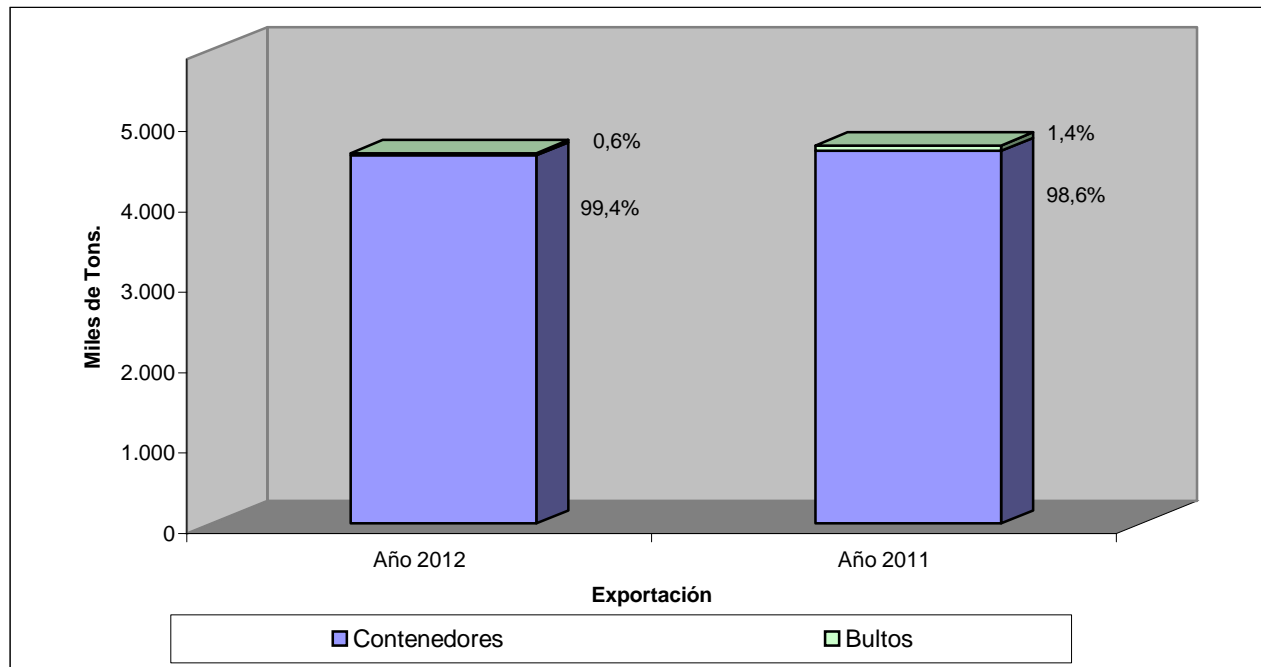


CUADRO Nº 10

**PUERTO BUENOS AIRES**

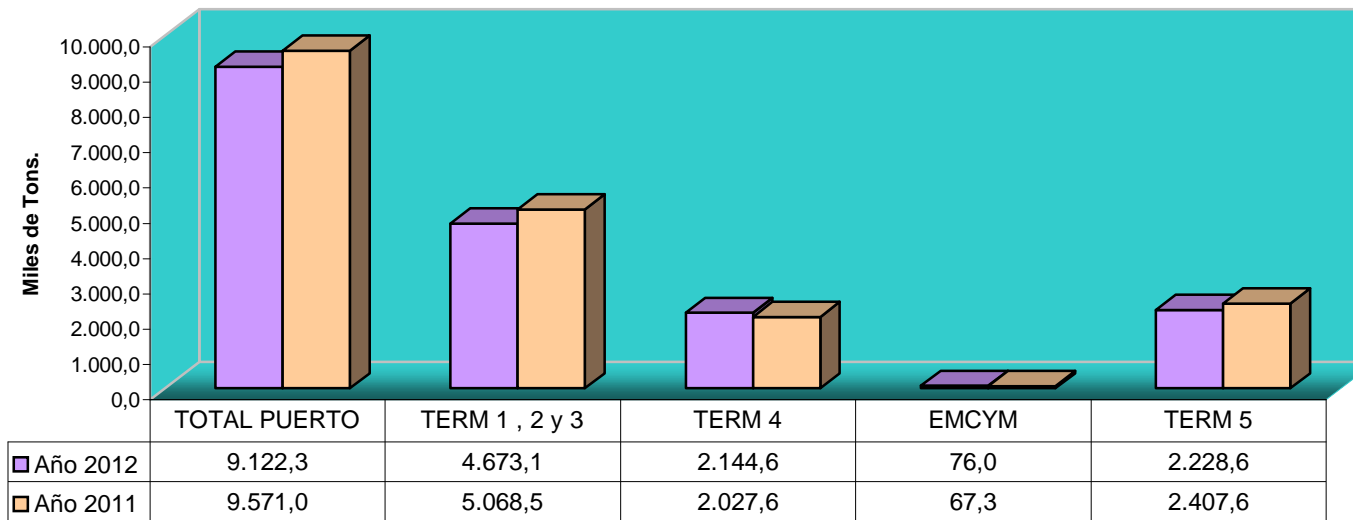
**Movimiento de Carga General de Exportación (Bultos y Contenedores)  
Año 2012- 2011  
(Miles de Toneladas)**

	<b>Año 2012</b>	<b>Año 2011</b>	<b>Variación</b>
Contenedores	4.585,5	4.641,4	-1,2%
Bultos	25,8	66,2	-61,0%
<b>Total</b>	<b>4.611,3</b>	<b>4.707,6</b>	<b>-2,0%</b>



**CUADRO Nº 11**  
**PUERTO BUENOS AIRES**  
**Movimiento Carga General por Terminales**  
**Año 2012- 2011**

Nota: Durante septiembre de 2012 se movilizaron 0,8 tons de ganado en pie.



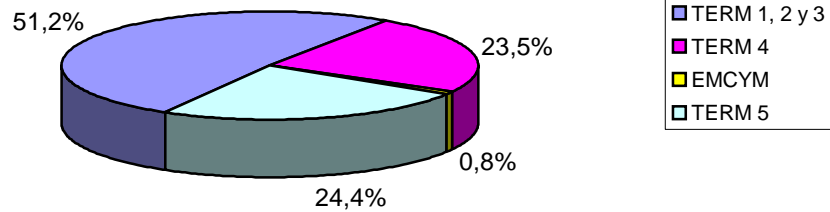
CUADRO N° 12

**PUERTO BUENOS AIRES**  
**MOVIMIENTO DE CARGA GENERAL POR TERMINAL**  
**Año 2012 - 2011**  
**(Miles de Tons)**

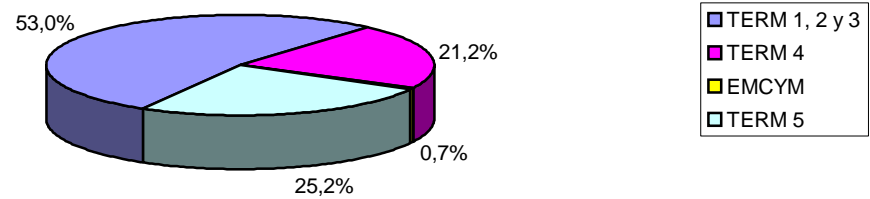
	<b>Año 2012</b>	<b>Porcentaje</b>
TOTAL PUERTO	9.122,3	100,0%
TERM 1, 2 y 3	4.673,1	51,2%
TERM 4	2.144,6	23,5%
EMCYM	76,0	0,8%
TERM 5	2.228,6	24,4%

	<b>Año 2011</b>	<b>Porcentaje</b>
TOTAL PUERTO	9.571,0	100,0%
TERM 1, 2 y 3	5.068,5	53,0%
TERM 4	2.027,6	21,2%
EMCYM	67,3	0,7%
TERM 5	2.407,6	25,2%

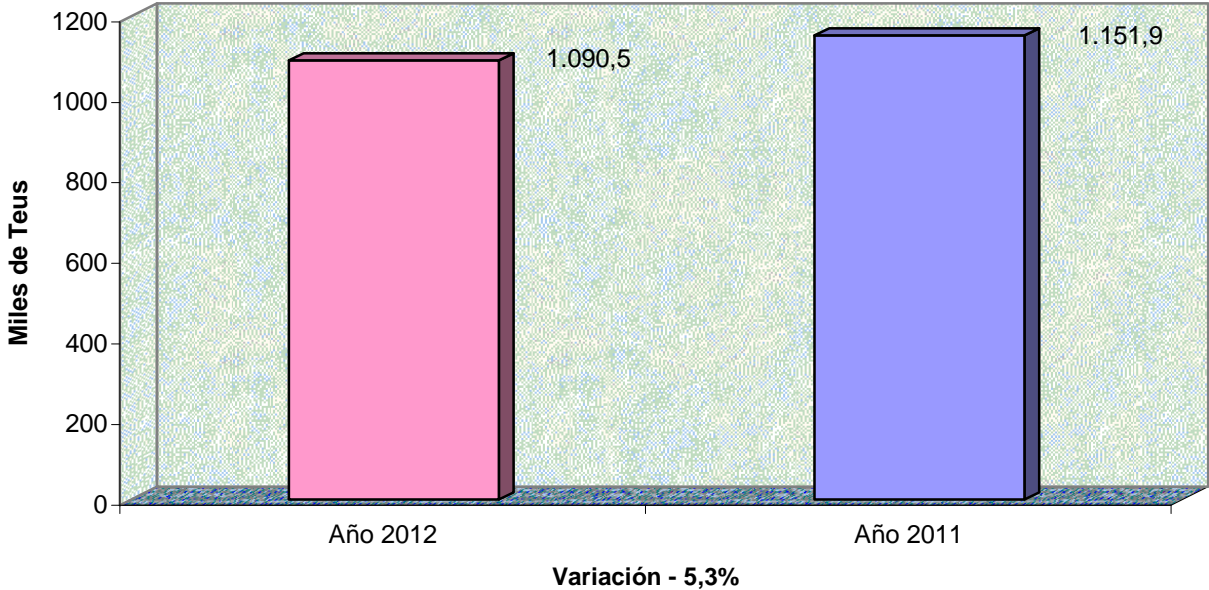
Año 2012



Año 2011



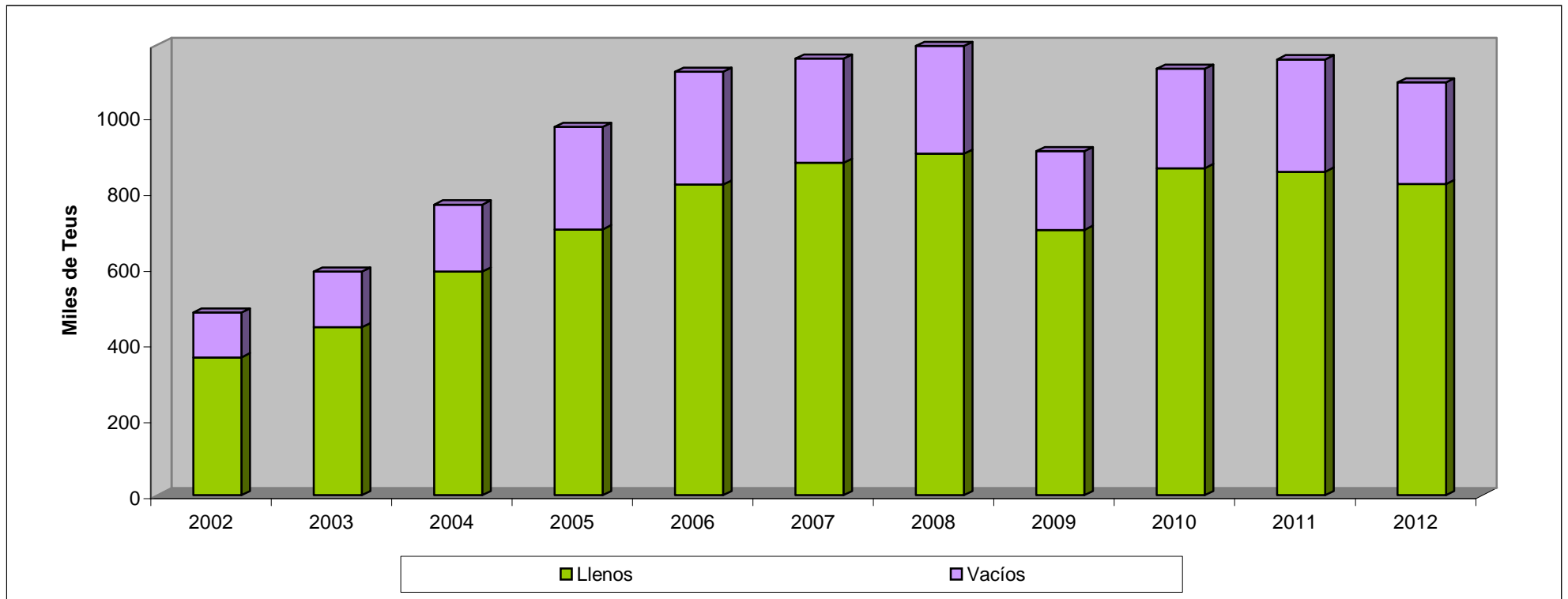
**CUADRO Nº 13**  
**PUERTO BUENOS AIRES**  
**Movimiento de Contenedores (Miles de Teu's)**  
**Año 2012 - 2011**



CUADRO Nº 14  
**PUERTO BUENOS AIRES**

**Movimiento de Contenedores  
(Miles de Teu's)  
Años 2002 - 2012**

	2002	2003	2004	2005	2006	2007	2008	2009	2010	2011	2012
<b>Llenos</b>	364,5	444,4	590,6	702,6	821,2	878,8	902,6	701,1	864,4	855,1	822
<b>Vacíos</b>	118,3	146,3	177,4	270,9	297,6	275	284,9	208,4	263	296,8	268,5
<b>Total Teu's</b>	<b>482,8</b>	<b>590,7</b>	<b>768</b>	<b>973,5</b>	<b>1.118,8</b>	<b>1.153,8</b>	<b>1.187,5</b>	<b>909,5</b>	<b>1.127,4</b>	<b>1.151,9</b>	<b>1.090,5</b>

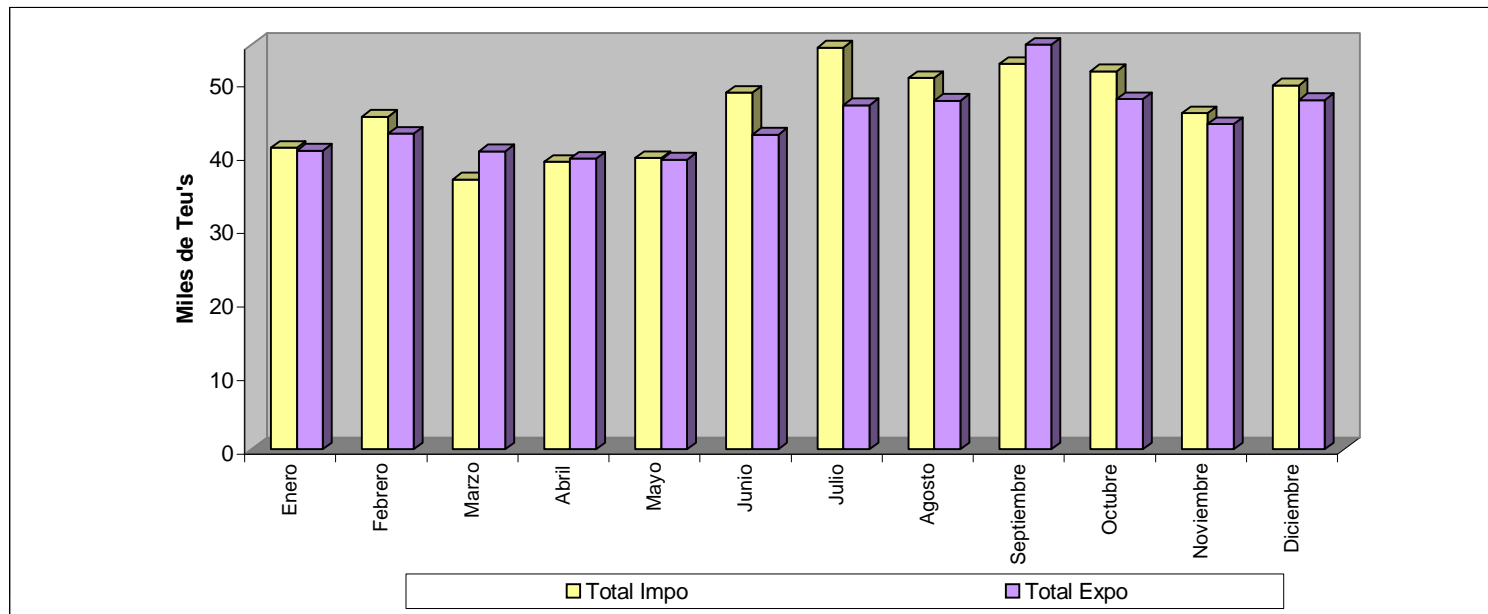


CUADRO Nº 15  
**PUERTO BUENOS AIRES**

**EVOLUCIÓN MENSUAL DEL MOVIMIENTO DE CONTENEDORES**

ENERO A DICIEMBRE 2012  
 (En Miles de Teu's)

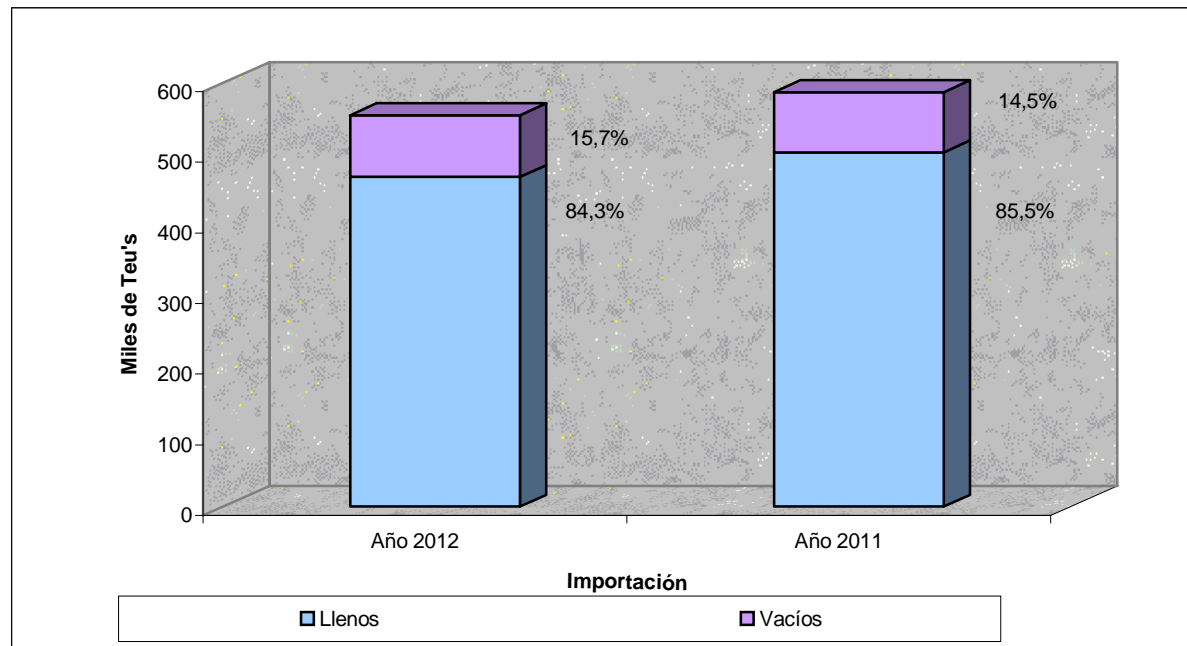
	TEU's IMPORTACIÓN			TEU's EXPORTACION			Total
	LLENOS	VACIOS	Total Impo	LLENOS	VACIOS	Total Expo	
<b>Enero</b>	35,7	5,3	41	22,3	18,3	40,6	81,6
<b>Febrero</b>	40,8	4,4	45,2	25	17,9	42,9	88,1
<b>Marzo</b>	30,9	5,8	36,7	28,9	11,6	40,5	77,2
<b>Abril</b>	32	7,1	39,1	26,8	12,7	39,5	78,6
<b>Mayo</b>	32	7,6	39,6	27,3	12,1	39,4	79
<b>Junio</b>	39,6	8,9	48,5	30,7	12,1	42,8	91,3
<b>Julio</b>	41,4	13,2	54,6	36,3	10,5	46,8	101,4
<b>Agosto</b>	41,3	9,2	50,5	33,3	14,1	47,4	97,9
<b>Septiembre</b>	45,3	7,1	52,4	36	21	57	109,4
<b>Octubre</b>	44,8	6,6	51,4	32	15,6	47,6	99
<b>Noviembre</b>	39,4	6,3	45,7	27,3	16,9	44,2	89,9
<b>Diciembre</b>	43,8	5,7	49,5	29	18,5	47,5	97



**CUADRO Nº 16**  
**PUERTO BUENOS AIRES**

**Movimiento de Contenedores Entrantes (Miles deTeu's)**  
**Año 2012 - 2011**

<b>Importación</b>			
	<b>Año 2012</b>	<b>Año 2011</b>	<b>Variación</b>
Llenos	467,0	501,8	-7%
Vacíos	87,1	85,1	2%
<b>Total</b>	<b>554,1</b>	<b>586,9</b>	<b>-6%</b>





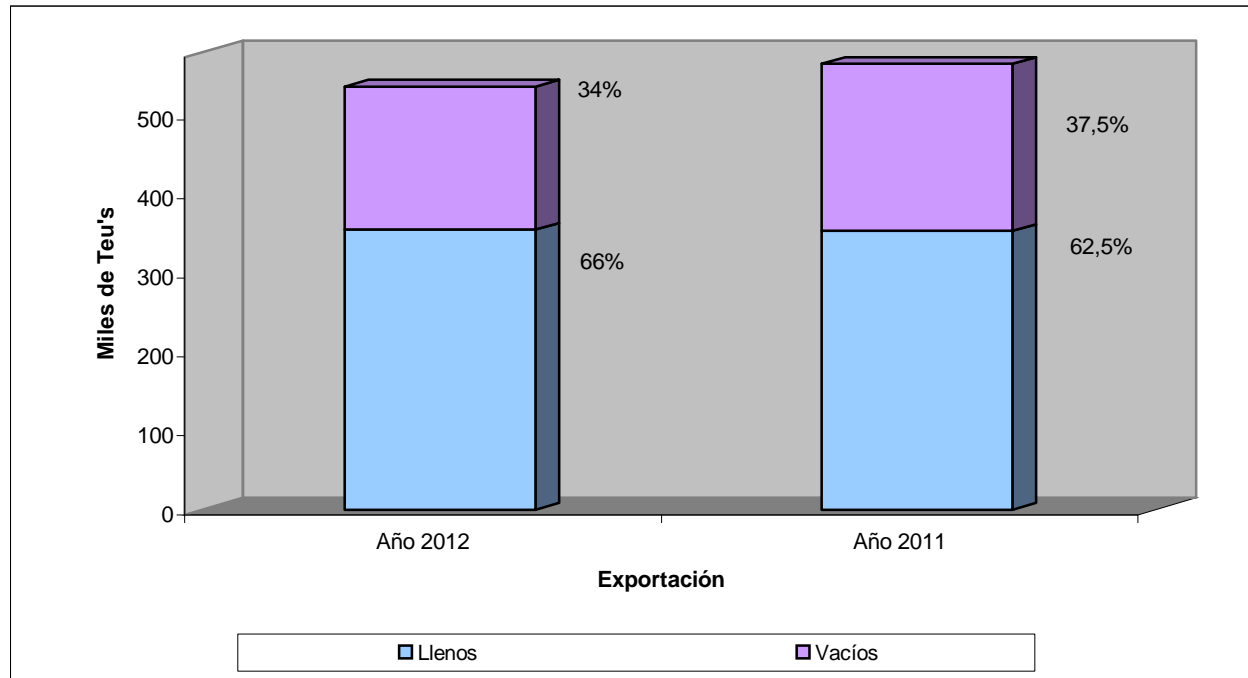
CUADRO Nº 17

**PUERTO BUENOS AIRES**

**Movimiento de Contenedores Salidos (Miles de Teu's)**

**Año 2012 - 2011**

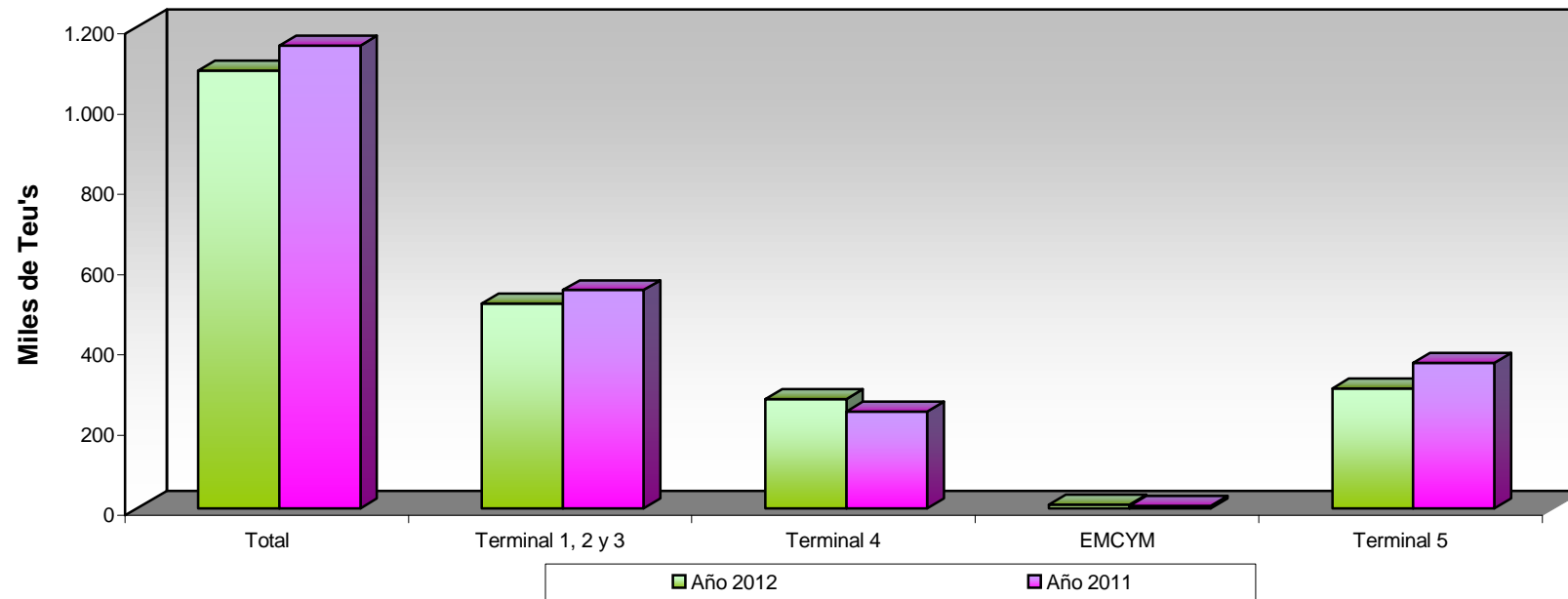
Exportación			
	Año 2012	Año 2011	Variación
Llenos	354,9	353,3	0,5%
Vacíos	181,4	211,7	-14%
<b>Total</b>	<b>536,3</b>	<b>565,0</b>	<b>-5%</b>



**CUADRO Nº 18**  
**PUERTO BUENOS AIRES**

**Año 2012 - 2011**

	<b>Año 2012</b>	<b>Año 2011</b>	<b>Variación</b>
<b>Total</b>	1.090,5	1.151,9	-5,33%
<b>Terminal 1, 2 y 3</b>	510,2	543,4	-6,11%
<b>Terminal 4</b>	272,3	241,0	12,99%
<b>EMCYM</b>	9,2	5,9	55,93%
<b>Terminal 5</b>	298,8	361,6	-17,37%



**CUADRO N° 19**

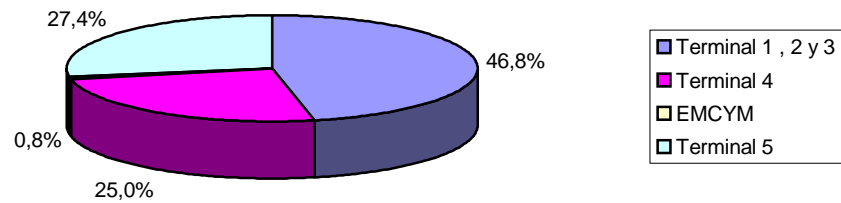
**PUERTO BUENOS AIRES**

**Movimiento de Contenedores (Miles de Teu's)  
Año 2012 - 2011**

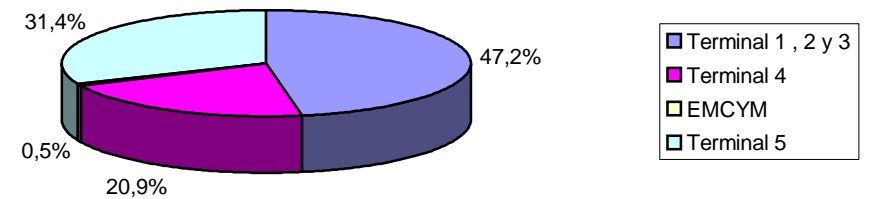
	<b>Año 2012</b>	<b>Participación</b>
<b>Total</b>	1.090,5	100,0%
<b>Terminal 1 , 2 y 3</b>	510,2	46,8%
<b>Terminal 4</b>	272,3	25,0%
<b>EMCYM</b>	9,2	0,8%
<b>Terminal 5</b>	298,8	27,4%

	<b>Año 2011</b>	<b>Participación</b>
<b>Total</b>	1.151,9	100,0%
<b>Terminal 1 , 2 y 3</b>	543,4	47,2%
<b>Terminal 4</b>	241,0	20,9%
<b>EMCYM</b>	5,9	0,5%
<b>Terminal 5</b>	361,6	31,4%

**Año 2012**



**Año 2011**



CUADRO Nº 20  
**PUERTO BUENOS AIRES**

**MOVIMIENTO DE BUQUES POR TERMINAL**  
**Año 2012 - 2011**

	<b>Año 2012</b>	<b>Año 2011</b>	<b>Variación</b>
<b>Total Puerto</b>	<b>1643</b>	<b>1812</b>	<b>-9,3%</b>
Term. 1, 2 y 3	867	991	-12,5%
Term. 4	179	201	-10,9%
EMCYM	31	33	-6,1%
Term. 5	304	339	-10,3%
Terbasa	18	4	350,0%
Otros	244	244	0,0%

